

Crèche de Noël à bâtir tout au long de l'Avent.

Le premier dimanche, on se prépare et donc on installe l'étable pour qu'elle soit prête à accueillir Marie et Joseph qui arrivent. Ils viennent à Bethléem pour le recensement (à expliquer rapidement) et toutes les auberges sont complètes. On peut y installer le bœuf qui vit dans l'étable et réchauffera Jésus de son souffle. Découper et colorier l'étable et le bœuf. Ne pas colorier l'étoile.

Le deuxième dimanche, le berger et ses moutons (ou agneaux) peuvent être installés sur le côté de la crèche, ils seront les premiers prévenus de l'arrivée du Christ. Ils se mettent en route. Ils représentent la fragilité et la douceur (mais aussi, déjà la mort du Christ à pâques : prophète Esaïe (53,7) : " Il était comme l'agneau mené à l'abattoir ") Les bergers sont des gens simples, ce sont eux que le Seigneur a choisi de prévenir en premier en envoyant un ange. Découper et colorier le berger et ses agneaux.

Le troisième dimanche, Marie et Joseph arrivent, on les installe dans la crèche avec l'âne sur lequel était assise Marie. Découper Marie, Joseph et l'âne, colorier.

Le quatrième dimanche : c'est la nuit de Noël, Jésus sera bientôt là. On installe l'ange et on colorie l'étoile qui guidera les mages. L'ange est celui qui intervient dans des moments essentiels : il annonce à Marie qu'elle a été choisie pour être la mère du Fils de Dieu ; l'ange parle à Joseph dans un songe afin qu'il ait confiance et qu'il prenne soin de Marie et du bébé à naître ; l'ange annonce aux bergers la naissance prochaine du sauveur....

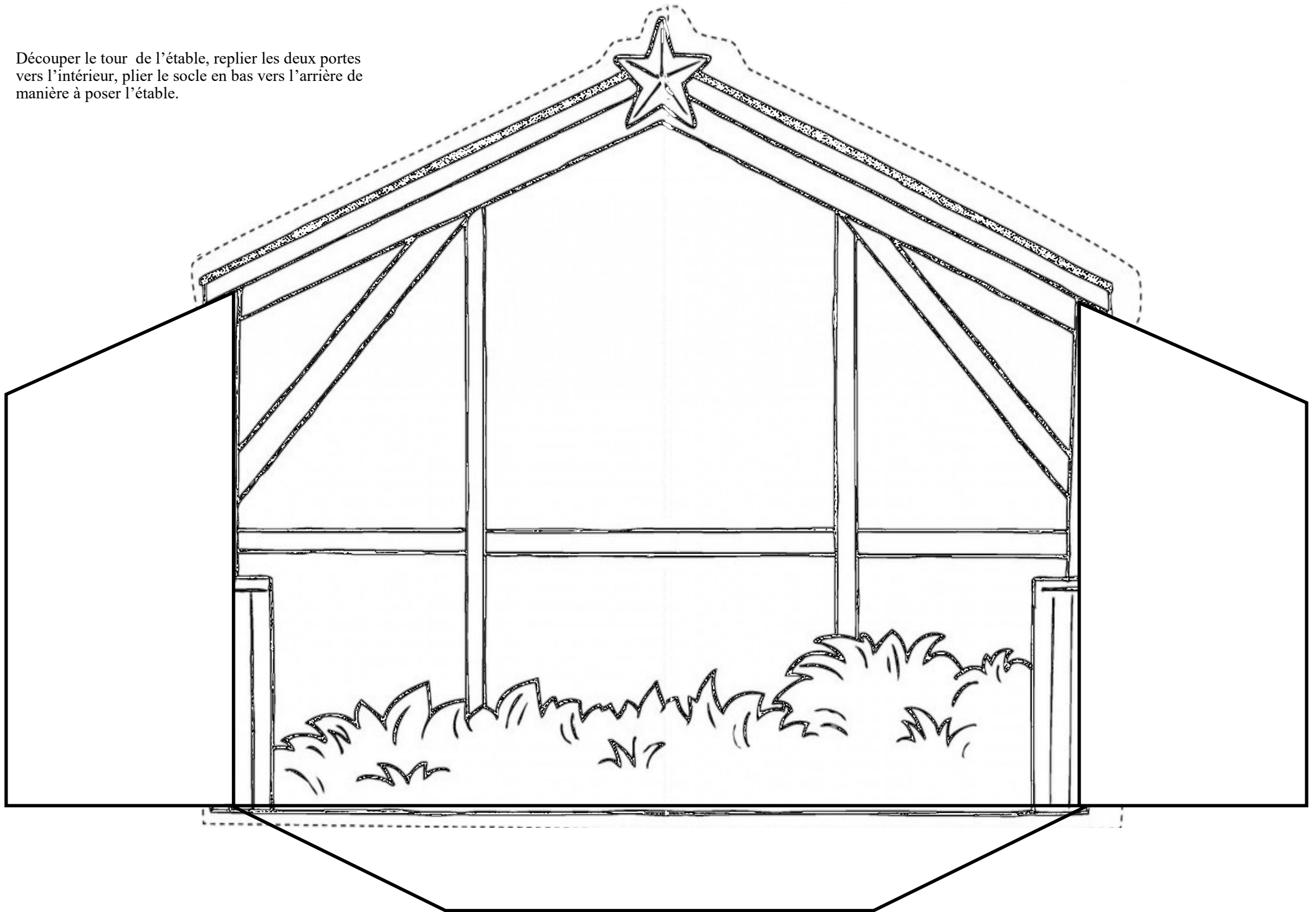
Le jour de Noël : Jésus est né ! on installe l'enfant Jésus dans sa mangeoire entouré de ses parents. Colorier Jésus.

Le dimanche suivant (29 décembre) : colorier les mages et les installer de façon à les déplacer au fil des jours pour que le jour de l'Epiphanie (temps de la galette des rois) ils soient arrivés devant Jésus. Les mages symbolisent l'ensemble des peuples. Ils ont compris que la naissance de ce tout petit enfant était très importante, que ce bébé était grand parce qu'il venait pour tous les hommes. Jésus est venu aussi pour moi aujourd'hui ...

L'Epiphanie est le lundi 6 janvier cette année 2025, on peut fêter cette journée le dimanche 5.



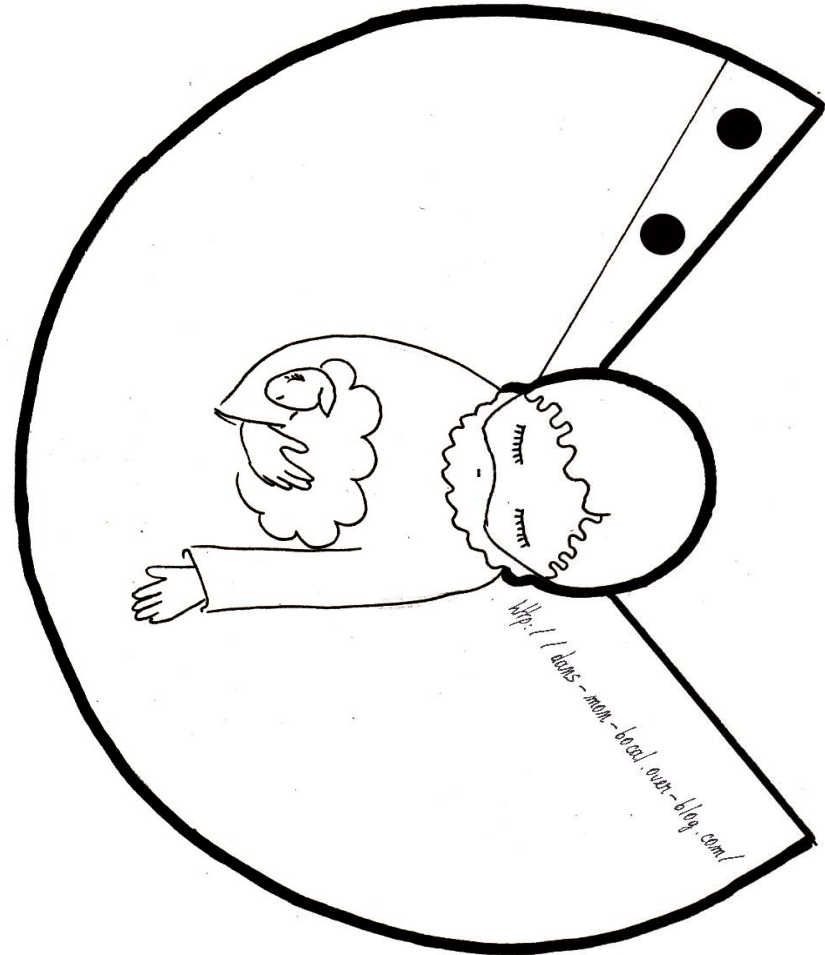
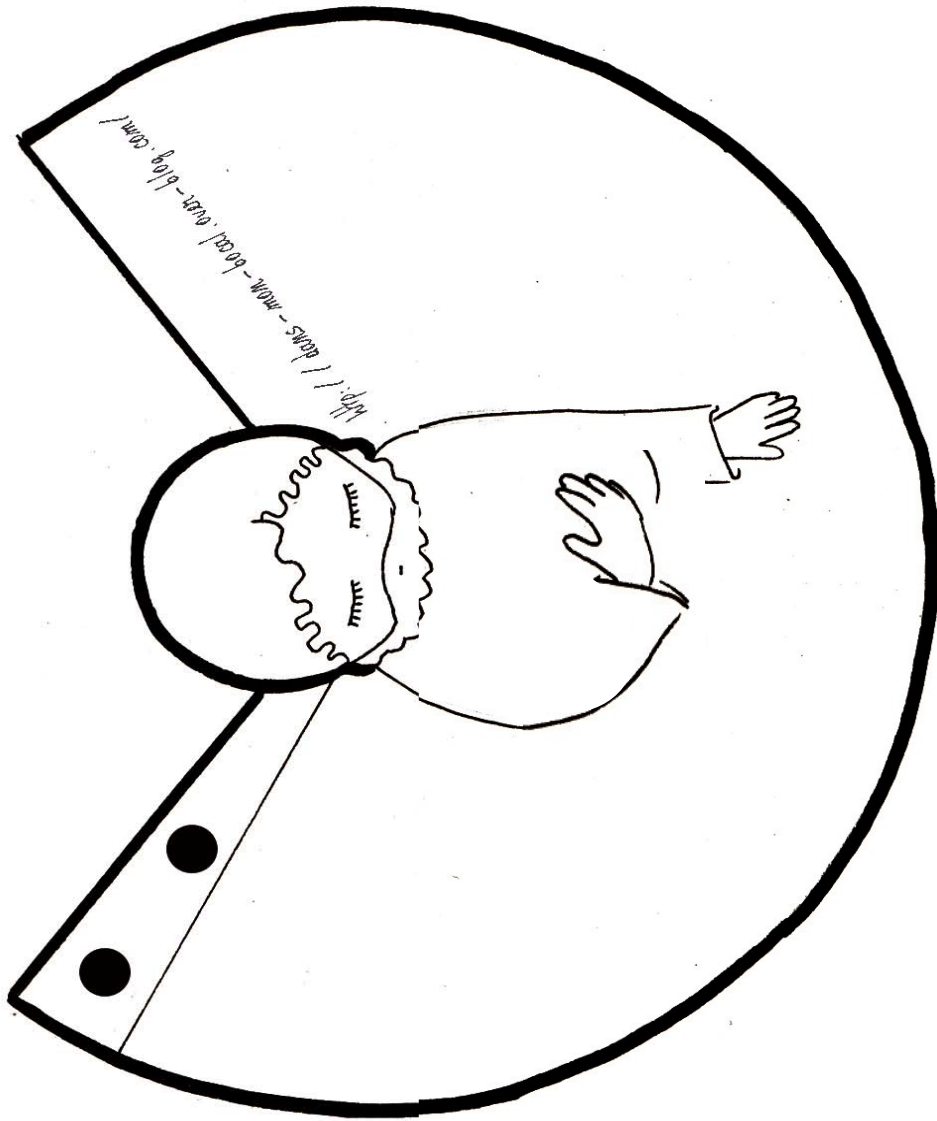
Découper le tour de l'étable, replier les deux portes vers l'intérieur, plier le socle en bas vers l'arrière de manière à poser l'étable.



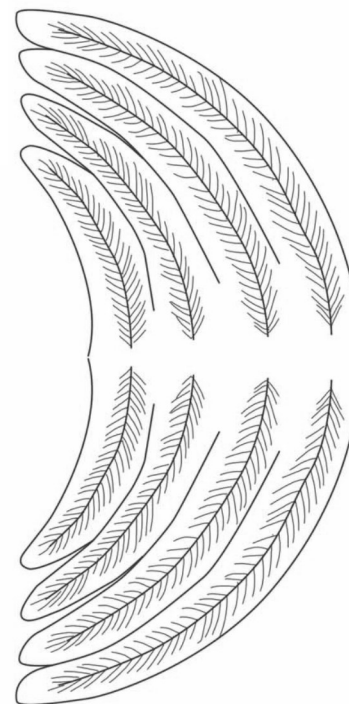
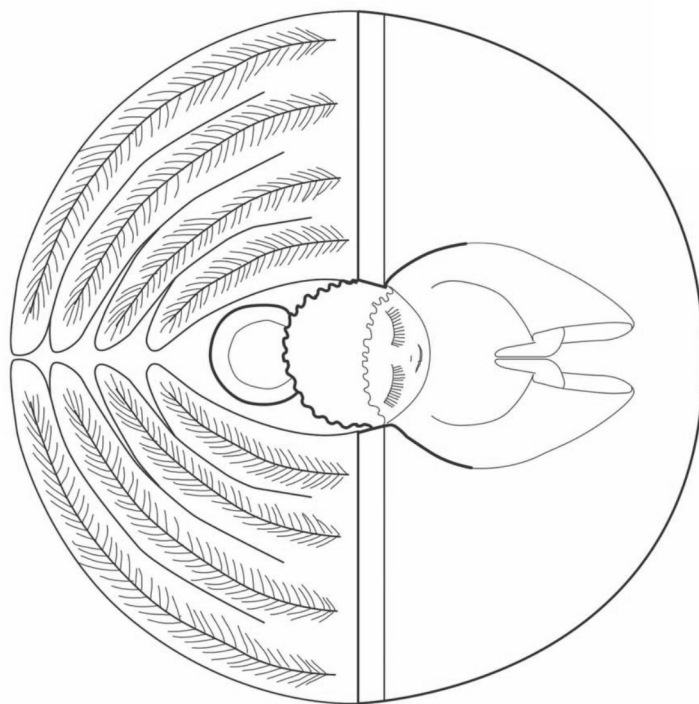
Découper les traits noirs en gras (jusqu'aux épaules pour Marie), replier les deux côtés de manière à former un cône. Plier les moutons sur les pointillés, pour Jésus, couper à partir du bas la moitié des pointillés afin, ensuite de plier et stabiliser la forme.



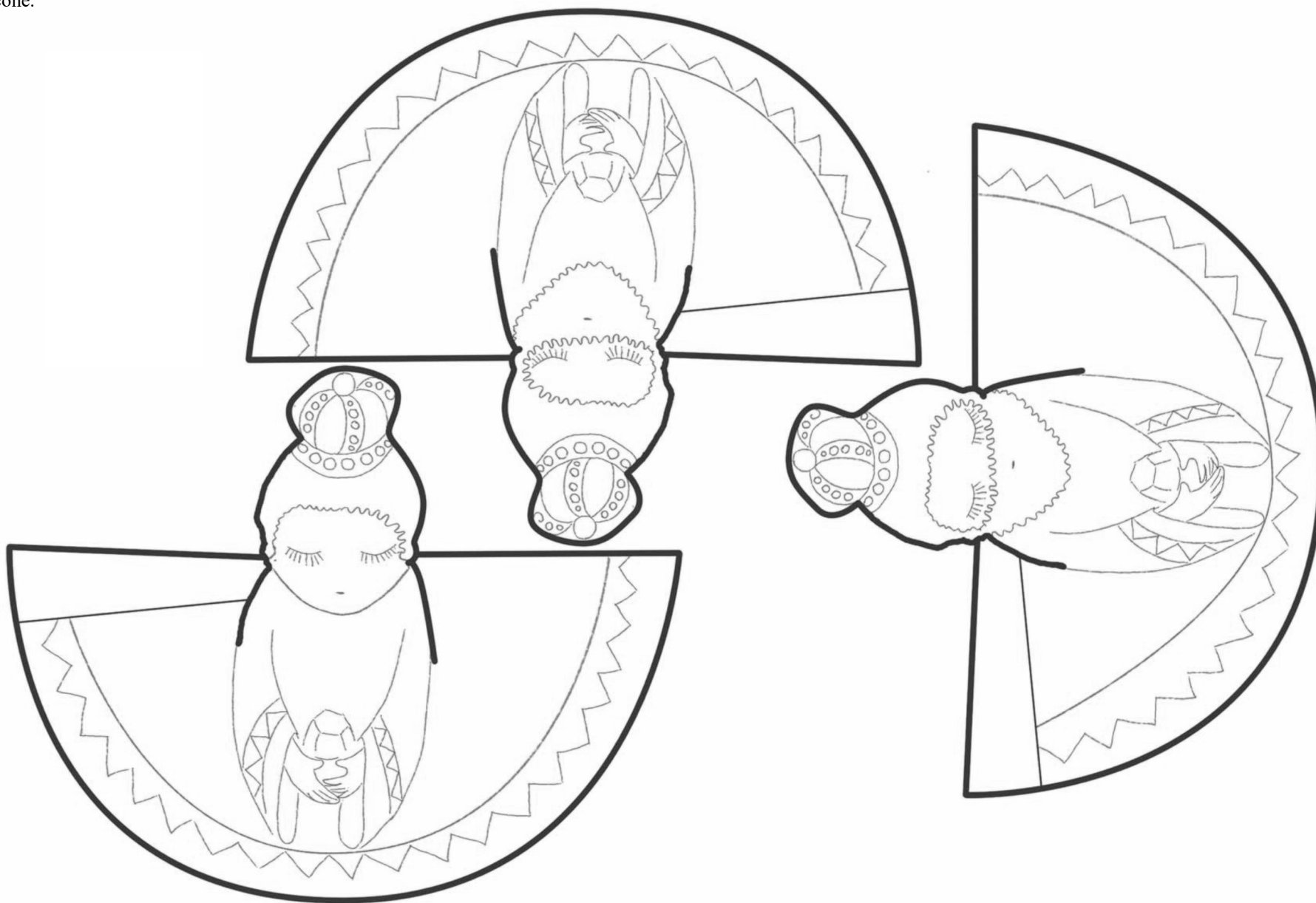
Découper sur les traits noirs en gras jusqu'aux épaules puis replier pour former un cône. Coller ou mettre un morceau de scotch.



Découper le tour de l'ange et les ailes. Replier les ailes pour les coller et faire un cône; puis coller l'autre paire d'ailes en les glissant derrière la tête de l'ange.



Découper le tour des mages sur les traits noirs en gras jusqu'au niveau des manches, replier pour former un cône.



Découper le tour des animaux sur le trait noir en gras, plier sur les pointillés.

